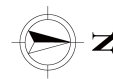
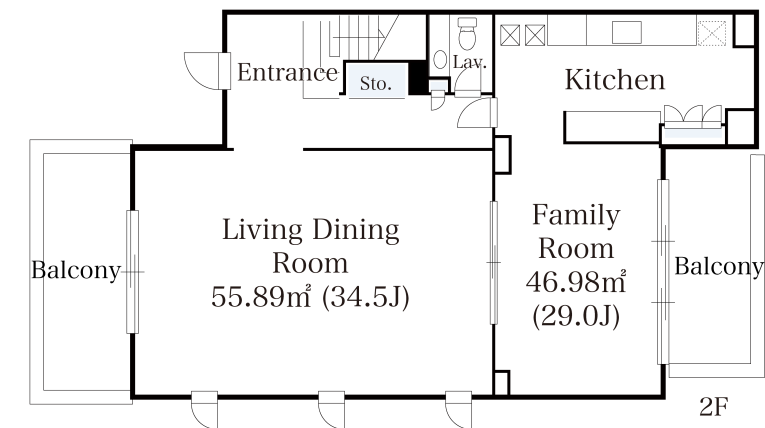
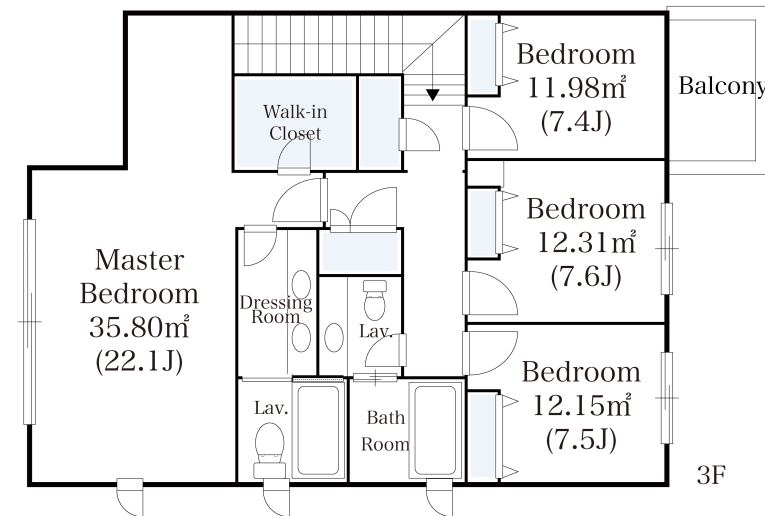


コルティール駒場 3204号室 (3F)

情報更新日: 2026/4/30 次回更新予定日: 随時

間取り(タイプ)	4LDK(3204)	専有面積	246.98㎡ (74.7坪)
賃料(管理費含む)	2,100,000円	共益費	無し
敷金・礼金	2ヶ月・無し	更新料	-
契約形態(年)	定期借家契約(2年)	空き状況	入居日相談(原状回復中)
備考	<p>四季折々の表情を魅せる中庭 閑静な住宅地に立地</p> <p>SOHO物件を除き、居住専用となります</p>		
設備一覧	<p>一部ご視聴いただけないチャンネルがある場合がございます。詳細はお問い合わせください。 駐車場等の付帯設備の空室状況・ご利用料金はお問い合わせください。</p>		
ペット相談可 駐輪場	宅配ボックス BS放送視聴可	トランクルーム CS放送(スカパー・ケーブルTV)視聴可	駐車場 バイク置き場
竣工年月	2001年1月		
構造・規模	鉄筋コンクリート造 地上3階		
住所	東京都目黒区駒場四丁目4番13号		
最寄駅	<p>京王井の頭線「駒場東大前」駅 徒歩4分 京王井の頭線「池ノ上」駅 徒歩14分 小田急線、東京メトロ千代田線「代々木上原」駅 徒歩16分</p>		



- 賃貸保証委託契約: 要(当社指定保証会社)
保証料: 1年目 賃料の30% ~、2年目以降 8,000円/年 -
保証会社により料金が異なりますので詳しくはお問合せください。
- 先着順となりますので予めご了承ください
- 住宅総合保険への加入が必要です
- 解約時、敷金償却1ヶ月
- 1年未満で解約の場合は違約金1ヶ月
- 図面と現状が異なる場合、現状を優先させていただきます。

<貸主>住友不動産株式会社
 〒163-0820 東京都新宿区西新宿2丁目4番1号(新宿NSビル)
 TEL:050-3112-0335
 国土交通大臣(17)第38号、(一社)不動産協会会員、(公社)首都圏不動産公正取引協議会加盟

TEL: 0120-041-256 (不動産会社の方: 050-3112-0335)
 お問い合わせ、ご質問等はこちらまでおかけ下さい