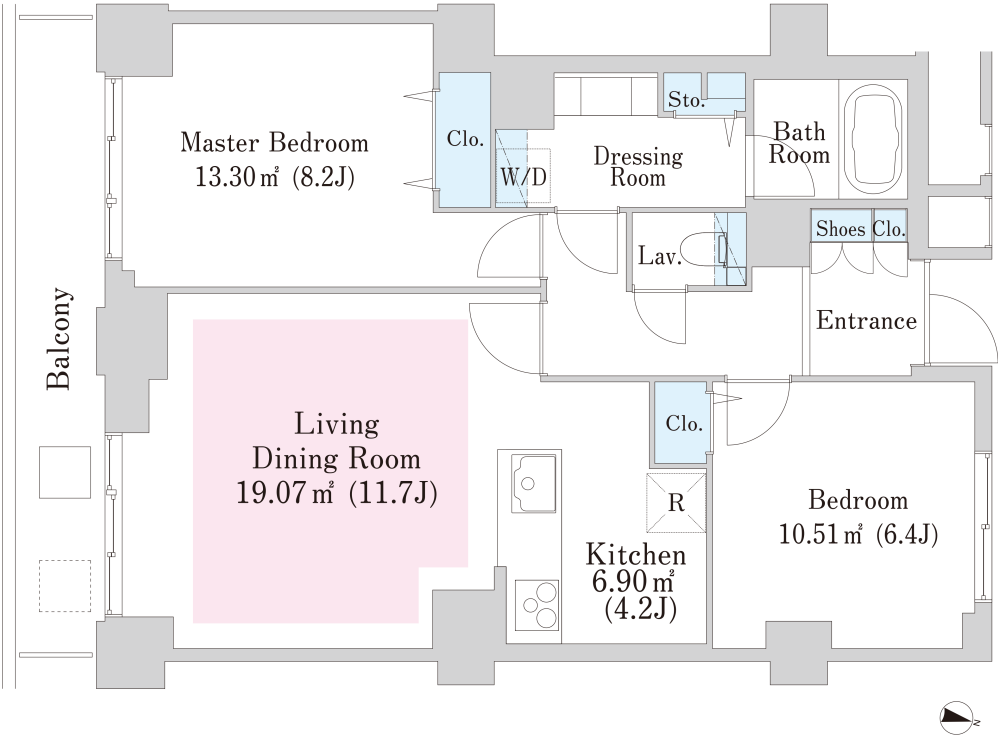


プラティーヌ田町 44号室 (4F)

情報更新日：2026/2/4 次回更新予定日：随時

間取り(タイプ)	2LDK(D-R3)	専有面積	70.36㎡ (21.2坪)
賃料(管理費含む)	418,000円	共益費	無し
敷金・礼金	2ヶ月・無し	更新料	-
契約形態(年)	定期借家契約 (2年)	空き状況	即入居可 諸手続き完了次第
備考	24時間有人管理 学区【芝浜小学校 2022年新設】徒歩8分(約640m) ゆったりとした明るいリビング 1Fにコンビニエンスストア併設 2026年1月リニューアル(K・UB・洗面・トイレ・フローリング)。 インターネッ トNURO光無料 SOHO物件を除き、居住専用となります		
設備一覧	一部ご視聴いただけないチャンネルがある場合がございます。詳細はお問い合わせください。 駐車場等の付帯設備の空室状況・ご利用料金はお問合わせください。		
<div><div> ペット相談可</div><div> 宅配ボックス</div><div> トランクルーム</div><div> 駐車場</div><div> 駐輪場</div></div> <div><div> 24時間有人管理</div><div> BS放送 視聴可</div></div>			
竣工年月	1991年1月		
構造・規模	鉄骨鉄筋コンクリート造 地上23階/ 地下1階		
住所	東京都港区芝浦三丁目5番25号		
最寄駅	JR山手線・京浜東北線「田町」駅 徒歩 6分 都営三田線・浅草線「三田」駅 徒歩7 分		





- 賃貸保証委託契約：要（当社指定保証会社）
保証料：1年目 賃料の30%～、2年目以降 8,000円 / 年～
保証会社により料金が異なりますので詳しくはお問合せください。
- 先着順となりますので予めご了承下さい
- 住宅総合保険への加入が必要です
- 解約時、敷金償却1ヶ月
- 1年未満で解約の場合は違約金1ヶ月
- 図面と現状が異なる場合、現状を優先させていただきます。

<貸主>住友不動産株式会社
〒163-0820 東京都新宿区西新宿2丁目4番1号（新宿NSビル）
TEL:050-3112-0335
国土交通大臣(17)第38号、(一社)不動産協会会員、(公社)首都圏不動産公正取引協議会加盟

TEL: 0120-041-256 (不動産会社の方：050-3112-0335)
お問合わせ、ご質問等はこちらまでおかけ下さい