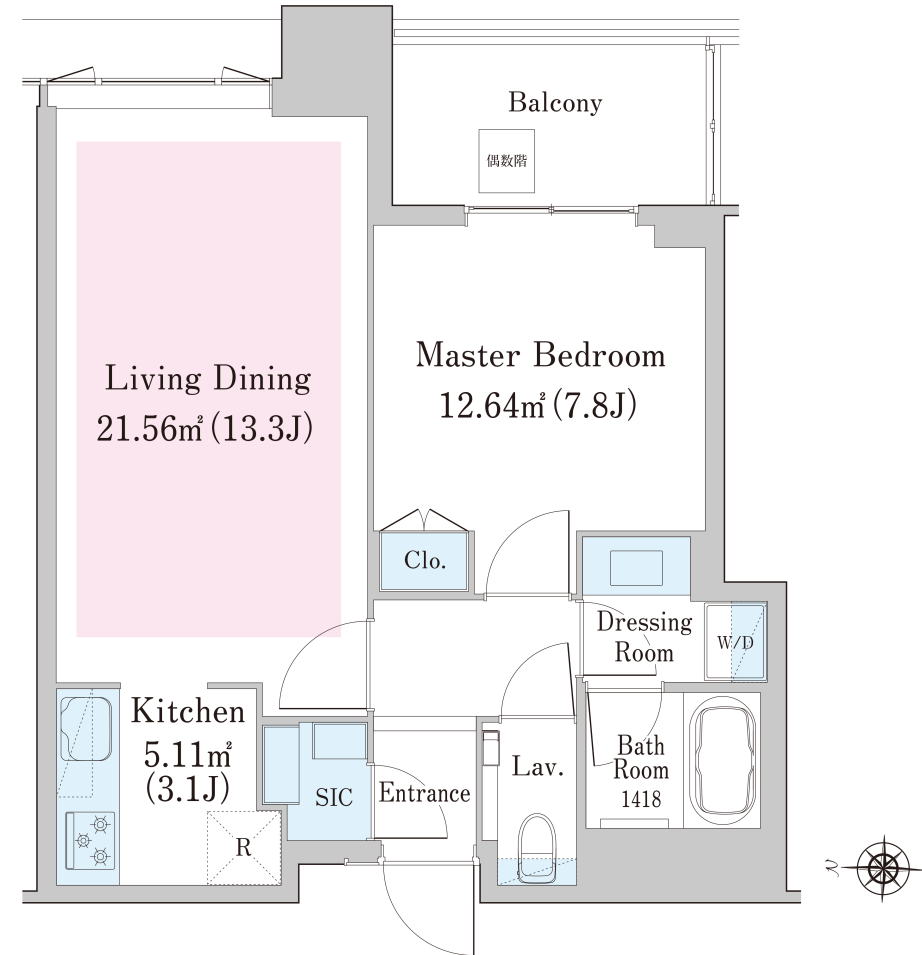


中野ステーションレジデンス 1704号室 (17F)

情報更新日: 2024/9/17 次回更新予定日: 随時

間取り(タイプ)	1LDK(E-55C)	専有面積	54.02m ² (16.3坪)	
賃料(管理費含む)	344,000円	共益費	無し	
敷金・礼金	2ヶ月・無し	更新料	-	
契約形態(年)	定期借家契約(3年)	空き状況	即入居可 諸手続き完了次第	
備考	新築・1K~4LDKの多彩な間取り 中野駅前大規模タワーレジデンス ペDESTリアンデッキ直結 エアコン・ディスプレイ付 SOHO物件を除き、居住専用となります			
設備一覧	一部ご視聴いただけないチャンネルがある場合がございます。詳細はお問い合わせください。 駐車場等の付帯設備の空室状況・ご利用料金はお問合わせください。			
 フィットネスルーム	 ペット相談可	 宅配ボックス	 駐車場	 バイク置き場
 駐輪場	 免震構造	 24時間有人管理	 床暖房	 BS放送 視聴可
 CS放送(スカパー・ケーブルTV)視聴可	 CS110° 放送視聴可	 インターネット光回線常時無料接続		
竣工年月	2024年2月			
構造・規模	鉄筋コンクリート造一部鉄骨造・地上37階、地下2階			
住所	東京都中野区中野二丁目24番9号			
最寄駅	JR中央線・総武線「中野」駅 徒歩2分 東京メトロ東西線「中野」駅 徒歩2分			



- 賃貸保証委託契約: 要(当社指定保証会社)
保証料: 1年目 賃料の30% -、2年目以降 8,000円/年 -
保証会社により料金が異なりますので詳しくはお問合わせください。
- 先着順となりますので予めご了承下さい
- 住宅総合保険への加入が必要です
- 解約時、敷金償却1ヶ月
- 1年未満で解約の場合は違約金1ヶ月
- 図面と現状が異なる場合、現状を優先させていただきます。

<貸主>住友不動産株式会社

〒163-0820 東京都新宿区西新宿2丁目4番1号(新宿NSビル)

TEL:03-3346-1256

国土交通大臣(17)第38号、(一社)不動産協会会員、(公社)首都圏不動産公正取引協議会加盟

TEL: 0120-041-256 (不動産会社の方: 03-3346-1256)

お問合わせ、ご質問等はこちらまでおかけ下さい