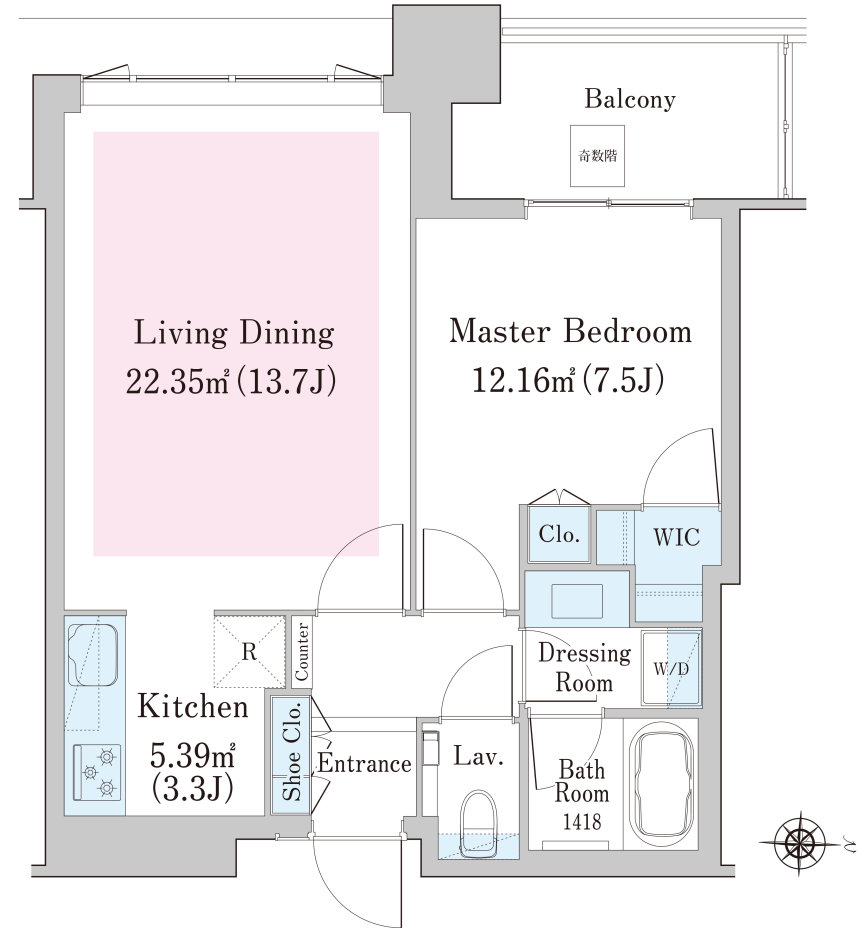


# 中野ステーションレジデンス 1610号室 (16F)

情報更新日: 2024/9/17 次回更新予定日: 随時

間取り(タイプ)	1LDK(W-55D)	専有面積	54.35㎡ (16.4坪)	
賃料(管理費含む)	329,000円	共益費	無し	
敷金・礼金	2ヶ月・無し	更新料	-	
契約形態(年)	定期借家契約(3年)	空き状況	即入居可 諸手続き完了次第	
備考	新築・1K~4LDKの多彩な間取り 中野駅前大規模タワーレジデンス ペDESTリアンデッキ直結 エアコン・ディスプレイ付  SOHO物件を除き、居住専用となります			
設備一覧	一部ご視聴いただけないチャンネルがある場合がございます。詳細はお問い合わせください。 駐車場等の付帯設備の空室状況・ご利用料金はお問い合わせください。			
 フィットネスルーム	 ペット相談可	 宅配ボックス	 駐車場	 バイク置き場
 駐輪場	 免震構造	 24時間有人管理	 床暖房	 BS放送 視聴可
 CS放送(スカパー・ケーブルTV)視聴可	 CS110° 放送視聴可	 インターネット光回線常時無料接続		
竣工年月	2024年2月			
構造・規模	鉄筋コンクリート造一部鉄骨造・地上37階、地下2階			
住所	東京都中野区中野二丁目24番9号			
最寄駅	JR中央線・総武線「中野」駅 徒歩2分 東京メトロ東西線「中野」駅 徒歩2分			
				



- 賃貸保証委託契約: 要(当社指定保証会社)  
保証料: 1年目 賃料の30% -、2年目以降 8,000円/年 -  
保証会社により料金が異なりますので詳しくはお問合せください。
- 先着順となりますので予めご了承下さい
- 住宅総合保険への加入が必要です
- 解約時、敷金償却1ヶ月
- 1年未満で解約の場合は違約金1ヶ月
- 図面と現状が異なる場合、現状を優先させていただきます。

## <貸主>住友不動産株式会社

〒163-0820 東京都新宿区西新宿2丁目4番1号(新宿NSビル)

TEL:03-3346-1256

国土交通大臣(17)第38号、(一社)不動産協会会員、(公社)首都圏不動産公正取引協議会加盟

TEL: 0120-041-256 (不動産会社の方: 03-3346-1256)

お問合わせ、ご質問等はこちらまでおかけ下さい