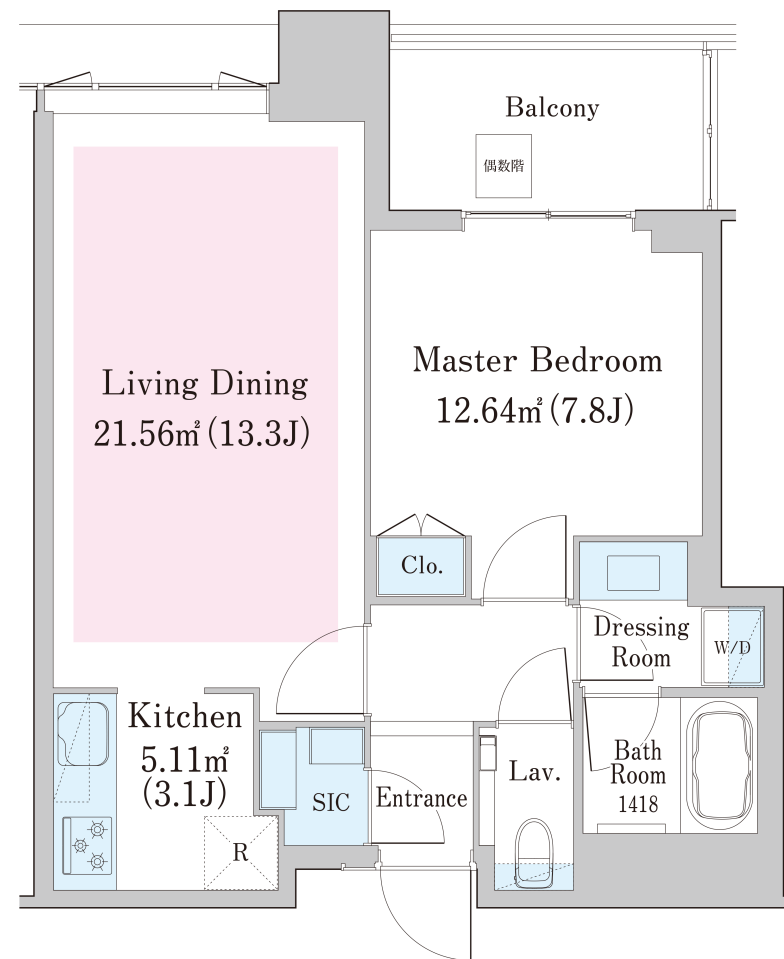


中野ステーションレジデンス 1304号室 (13F)

情報更新日: 2026/5/23 次回更新予定日: 随時

間取り(タイプ)	1LDK(E-55C)	専有面積	54.02㎡ (16.3坪)
賃料(管理費含む)	389,000円	共益費	無し
敷金・礼金	2ヶ月・無し	更新料	-
契約形態(年)	定期借家契約(2年)	空き状況	入居日相談(原状回復中)
備考	中野駅前大規模タワーレジデンス。雨に濡れにくいペデストリアンデッキ直結 タクシー手配などフロントサービスあり 24時間フィットネスルーム利用可能 インターネット無料/床暖房・エアコン・ディスポージャー完備/駐車場契約可		
設備一覧	SOHO物件を除き、居住専用となります 一部ご視聴いただけないチャンネルがある場合がございます。詳細はお問い合わせください。 駐車場等の付帯設備の空室状況・ご利用料金はお問合わせください。		
竣工年月	2024年2月		
構造・規模	鉄筋コンクリート造一部鉄骨造・地上37階、地下2階		
住所	東京都中野区中野二丁目24番9号		
最寄駅	JR中央線・総武線「中野」駅 徒歩2分 東京メトロ東西線「中野」駅 徒歩2分		
			



- 賃貸保証委託契約: 要(当社指定保証会社)
保証料: 1年目 賃料の30% -、2年目以降 8,000円/年 -
保証会社により料金が異なりますので詳しくはお問合わせください。
- 先着順となりますので予めご了承下さい
- 住宅総合保険への加入が必要です
- 解約時、敷金償却1ヶ月
- 1年未満で解約の場合は違約金1ヶ月
- 図面と現状が異なる場合、現状を優先させていただきます。

<貸主>住友不動産株式会社

〒163-0820 東京都新宿区西新宿2丁目4番1号(新宿NSビル)

TEL:050-3112-0335

国土交通大臣(17)第38号、(一社)不動産協会会員、(公社)首都圏不動産公正取引協議会加盟

TEL: 0120-041-256(不動産会社の方: 050-3112-0335)

お問合わせ、ご質問等はこちらまでおかけ下さい