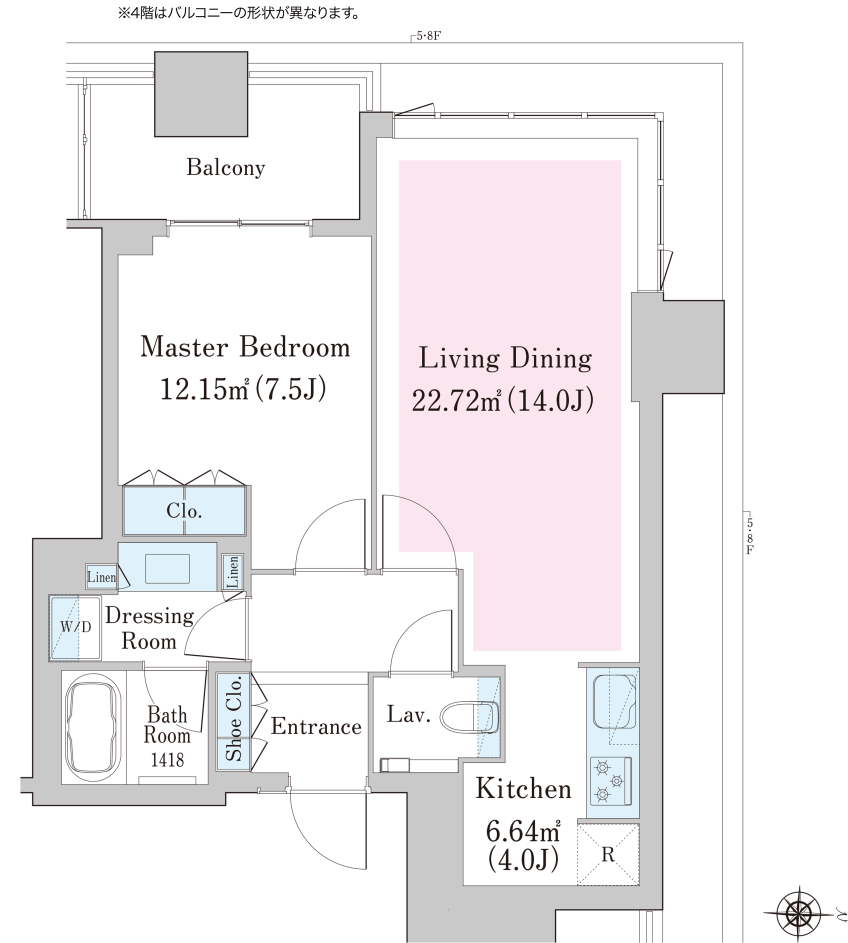


# 中野ステーションレジデンス 920号室 (9F)

情報更新日：2025/4/1 次回更新予定日：随時

間取り(タイプ)	1LDK(W-60A)	専有面積	58.03㎡ (17.5坪)
賃料(管理費含む)	349,000円	共益費	無し
敷金・礼金	2ヶ月・無し	更新料	-
契約形態(年)	定期借家契約(3年)	空き状況	即入居可 諸手続き完了次第
備考	中野駅前大規模タワーレジデンス 雨に濡れにくいベドストリアンデッキ直結 タクシー手配などフロントサービスあり 24時間フィットネスルーム利用可能 インターネット無料/床暖房・エアコン・ディスポージャー完備		
設備一覧	SOHO物件を除き、居住専用となります 一部ご視聴いただけないチャンネルがある場合がございます。詳細はお問い合わせください。 駐車場等の付帯設備の空室状況・ご利用料金はお問い合わせください。		
竣工年月	2024年2月		
構造・規模	鉄筋コンクリート造一部鉄骨造・地上37階、地下2階		
住所	東京都中野区中野二丁目24番9号		
最寄駅	JR中央線・総武線「中野」駅 徒歩2分 東京メトロ東西線「中野」駅 徒歩2分		
		フィットネスルーム	ペット相談可
		駐輪場	宅配ボックス
		CS放送(スカパー・ケーブルTV)視聴可	CS110°放送視聴可
		インターネット光回線常時無料接続	インターネット
		BS放送視聴可	BS放送
		24時間有人管理	24時間
		免震構造	24h
		自転車置き場	自転車
		駐車場	P
		床暖房	床暖房
		バイク置き場	バイク



- 賃貸保証委託契約：要(当社指定保証会社)  
保証料：1年目賃料の30%～、2年目以降 8,000円/年 -  
保証会社により料金が異なりますので詳しくはお問合せください。
- 先着順となりますので予めご了承ください
- 住宅総合保険への加入が必要です
- 解約時、敷金償却1ヶ月
- 1年未満で解約の場合は違約金1ヶ月
- 図面と現状が異なる場合、現状を優先させていただきます。

## <貸主>住友不動産株式会社

〒163-0820 東京都新宿区西新宿2丁目4番1号(新宿NSビル)

TEL:050-3112-0335

国土交通大臣(17)第38号、(一社)不動産協会会員、(公社)首都圏不動産公正取引協議会加盟

TEL: 0120-041-256 (不動産会社の方：050-3112-0335)

お問合わせ、ご質問等はこちらまでおかけ下さい