

プラティーヌ御茶ノ水 405号室 (4F)

情報更新日: 2026/6/15 次回更新予定日: 随時

間取り(タイプ)	1K(E)	専有面積	47.18m ² (14.2坪)
賃料(管理費含む)	299,000円	共益費	無し
敷金・礼金	2ヶ月・無し	更新料	-
契約形態(年)	定期借家契約(2年)	空き状況	入居日相談(原状回復中)

備考

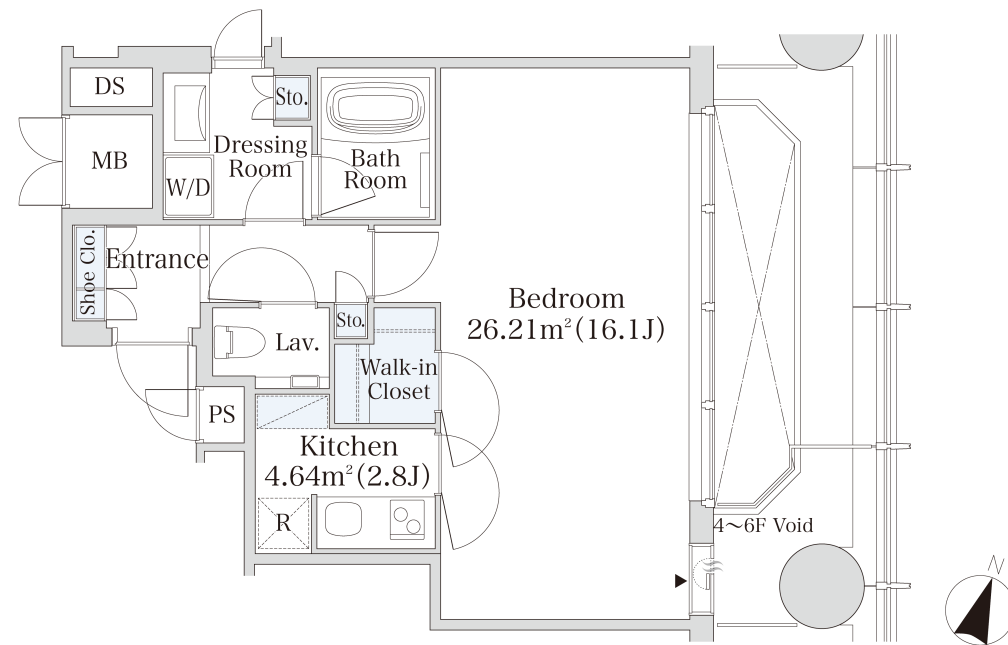
SOHO物件を除き、居住専用となります

設備一覧

一部ご視聴いただけないチャンネルがある場合がございます。詳細はお問い合わせください。
駐車場等の付帯設備の空室状況・ご利用料金はお問い合わせください。

ペット相談可	宅配ボックス	トランクルーム	駐車場	駐輪場
制震構造	24時間有人管理	床暖房	BS放送視聴可	CS放送(スカパー・ケーブルTV)視聴可
CS110°放送視聴可				

竣工年月	2009年6月
構造・規模	鉄骨造、一部鉄骨鉄筋コンクリート造、鉄筋コンクリート造、地上19階、地下2階(賃貸フロア: 3-6階)
住所	東京都千代田区神田須田町一丁目23番1号
最寄駅	東京メトロ丸の内線「淡路町」駅 徒歩3分 都営新宿線「小川町」駅 徒歩3分 東京メトロ銀座線「神田」駅 徒歩4分(6出入口/7:00~21:00)、徒歩6分(4出入口) 東京メトロ千代田線「新御茶ノ水」駅 徒歩6分 JR山手線・京浜東北線・中央・総武線「秋葉原」駅 徒歩7分



- 賃貸保証委託契約: 要(当社指定保証会社)
保証料: 1年目 賃料の30% ~、2年目以降 8,000円/年 -
保証会社により料金が異なりますので詳しくはお問合せください。
- 先着順となりますので予めご了承下さい
- 住宅総合保険への加入が必要です
- 解約時、敷金償却1ヶ月
- 1年未満で解約の場合は違約金1ヶ月
- 図面と現状が異なる場合、現状を優先させていただきます。

<貸主>住友不動産株式会社
〒163-0820 東京都新宿区西新宿2丁目4番1号(新宿NSビル)
TEL:050-3112-0335
国土交通大臣(17)第38号、(一社)不動産協会会員、(公社)首都圏不動産公正取引協議会加盟

TEL: 0120-041-256 (不動産会社の方: 050-3112-0335)
お問合わせ、ご質問等はこちらまでおかけ下さい