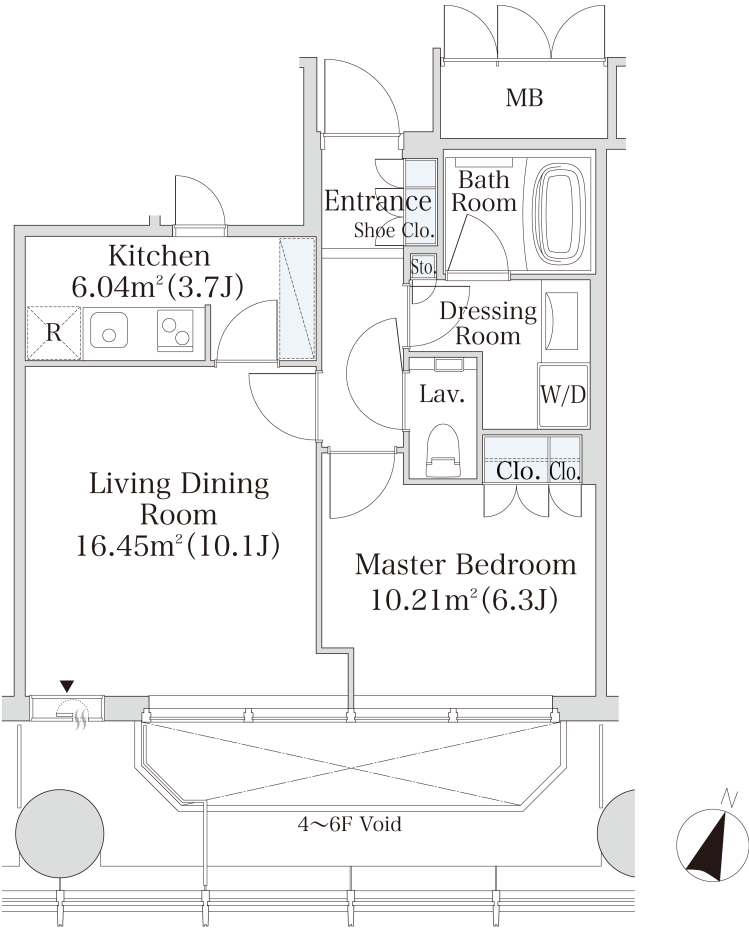


プラティーヌ御茶ノ水 402号室（4F）

情報更新日：2026/1/30 次回更新予定日：随時

間取り(タイプ)	1LDK(B)	専有面積	47.04㎡ (14.2坪)
賃料(管理費含む)	319,000円	共益費	無し
敷金・礼金	2ヶ月・無し	更新料	-
契約形態(年)	定期借家契約 (2年)	空き状況	入居日相談（原状回復中）
備考	SOHO物件を除き、居住専用となります		
設備一覧	一部ご視聴いただけないチャンネルがある場合がございます。詳細はお問い合わせください。 駐車場等の付帯設備の空室状況・ご利用料金はお問合わせください。		
 ペット相談可	 宅配ボックス	 トランクルーム	 駐車場
 制震構造	 24時間有人管理	 床暖房	 BS放送視聴可
 CS110° 放送視聴可			 駐輪場
			 CS放送（スカパー・ケーブルTV）視聴可
竣工年月	2009年6月		
構造・規模	鉄骨造、一部鉄骨鉄筋コンクリート造、鉄筋コンクリート造、地上19階、地下2階（賃貸フロア：3-6階）		
住所	東京都千代田区神田須田町一丁目23番1号		
最寄駅	東京メトロ丸ノ内線「淡路町」駅 徒歩3分 都営新宿線「小川町」駅 徒歩3分 東京メトロ銀座線「神田」駅 徒歩4分(6出入口/7:00～21:00)、徒歩6分(4出入口) 東京メトロ千代田線「新御茶ノ水」駅 徒歩6分 JR山手線・京浜東北線・中央・総武線「秋葉原」駅 徒歩7分		



- 賃貸保証委託契約：要（当社指定保証会社）
保証料：1年目 賃料の30%～、2年目以降 8,000円 / 年～
保証会社により料金が異なりますので詳しくはお問合わせください。
- 先着順となりますので予めご了承下さい
- 住宅総合保険への加入が必要です
- 解約時、敷金償却1ヶ月
- 1年未満で解約の場合は違約金1ヶ月
- 図面と現状が異なる場合、現状を優先させていただきます。

<貸主>住友不動産株式会社
〒163-0820 東京都新宿区西新宿2丁目4番1号（新宿NSビル）
TEL:050-3112-0335
国土交通大臣(17)第38号、(一社)不動産協会会員、(公社)首都圏不動産公正取引協議会加盟

TEL: 0120-041-256 (不動産会社の方：050-3112-0335)
お問合わせ、ご質問等はこちらまでおかけ下さい