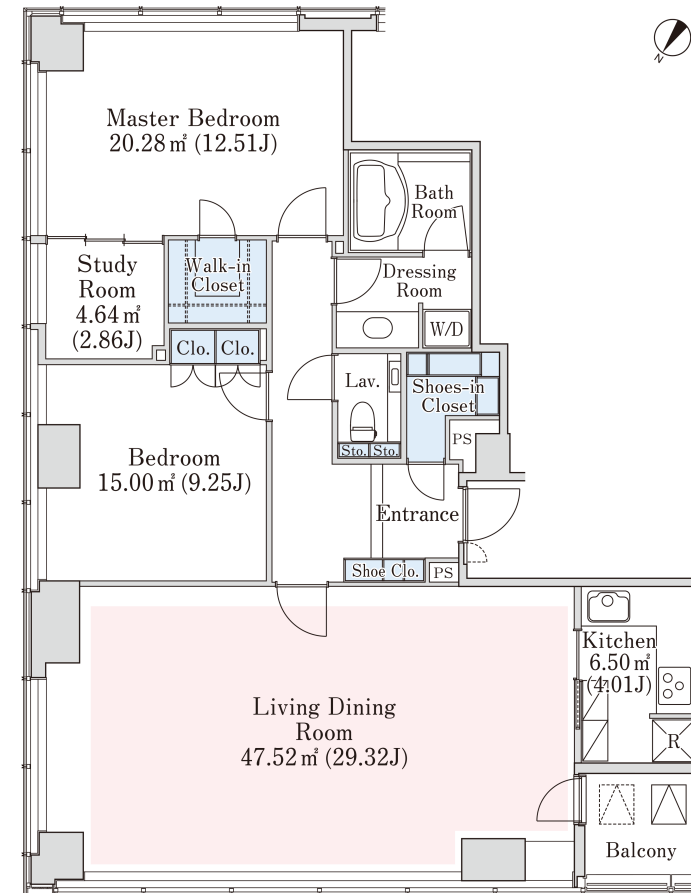
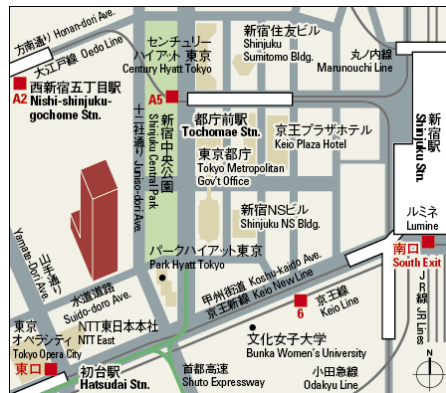


プラティー又新宿新都心 2102号室 (21F)

情報更新日：2024/9/19 次回更新予定日：随時

間取り(タイプ)	2LDK(I)	専有面積	121.38㎡ (36.7坪)
賃料(管理費含む)	725,000円	共益費	15,000円
敷金・礼金	2ヶ月・無し	更新料	-
契約形態(年)	定期借家契約(3年)	空き状況	入居日相談(原状回復中)
備考	安心の有人管理 インターネット無料 安心の24時間有人管理 SOHO物件を除き、居住専用となります		
設備一覧	一部ご視聴いただけないチャンネルがある場合がございます。詳細はお問い合わせください。 駐車場等の付帯設備の空室状況・ご利用料金はお問い合わせください。		
ペット相談可	宅配ボックス	トランクルーム	駐車場
駐輪場	免震構造	24時間有人管理	BS放送視聴可
CS110° 放送視聴可			バイク置き場
			CS放送(スカパー・ケーブルTV)視聴可
竣工年月	2008年5月		
構造・規模	鉄骨鉄筋コンクリート造(一部鉄骨造、鉄筋コンクリート造) 地上27階、地下1階建		
住所	東京都新宿区西新宿四丁目34番7号		
最寄駅	都営大江戸線「都庁前」駅 徒歩8分(A5出入口/始発～22:00)、徒歩9分(A4出入口) 都営新宿線・大江戸線、京王新線「新宿」駅 徒歩11分(6出入口/6:00～23:00)、徒歩13分(3出入口) JR、京王線「新宿」駅 徒歩15分 都営大江戸線「西新宿五丁目」駅 徒歩10分 京王新線「初台」駅 徒歩8分		



- 賃貸保証委託契約：要(当社指定保証会社)
保証料：1年目賃料の30%～、2年目以降 8,000円/年 -
保証会社により料金が異なりますので詳しくはお問合せください。
- 先着順となりますので予めご了承下さい
- 住宅総合保険への加入が必要です
- 解約時、敷金償却1ヶ月
- 1年未満で解約の場合は違約金1ヶ月
- 図面と現状が異なる場合、現状を優先させていただきます。

<貸主>住友不動産株式会社
〒163-0820 東京都新宿区西新宿2丁目4番1号(新宿NSビル)
TEL:03-3346-1256
国土交通大臣(17)第38号、(一社)不動産協会会員、(公社)首都圏不動産公正取引協議会加盟

TEL: 0120-041-256(不動産会社の方：03-3346-1256)
お問合わせ、ご質問等はこちらまでおかけ下さい