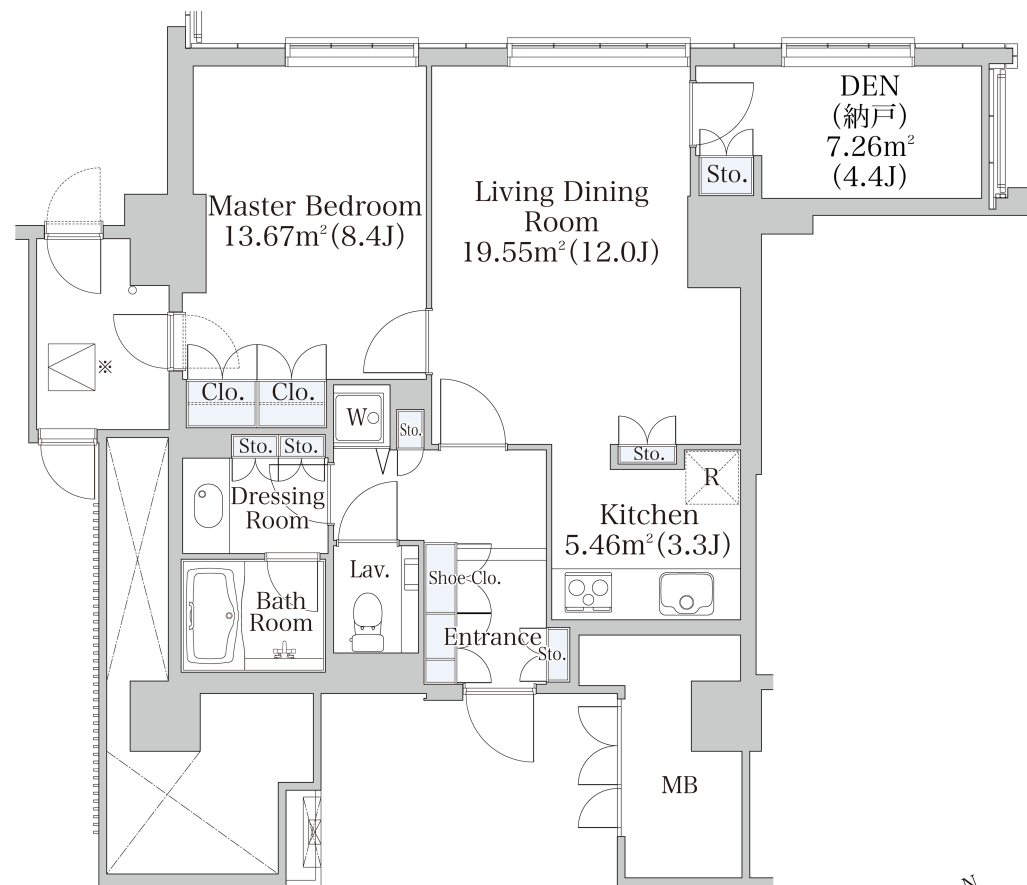


プラティーヌ四谷 910号室 (9F)

情報更新日: 2024/9/19 次回更新予定日: 随時

間取り(タイプ)	1LDK+DEN(F)	専有面積	64.86m ² (19.6坪)
賃料(管理費含む)	378,000円	共益費	15,000円
敷金・礼金	2ヶ月・無し	更新料	-
契約形態(年)	定期借家契約 (3年)	空き状況	空室予定 (退去予定: 2024年9月)
備考	オートロック エアコン設置済 楽器相談可 インターネット無料 SOHO物件を除き、居住専用となります		
設備一覧	一部ご視聴いただけるチャンネルがある場合がございます。詳細はお問い合わせください。 駐車場等の付帯設備の空室状況・ご利用料金はお問い合わせください。		
ペット相談可	宅配ボックス	駐車場	駐輪場
24時間有人管理	BS放送 視聴可	CS110° 放送視聴可	免震構造
竣工年月	2007年10月		
構造・規模	鉄骨鉄筋コンクリート造 一部鉄骨造 地上9階 地下1階建		
住所	東京都新宿区荒木町13番4号		
最寄駅	JR中央線・中央・総武線、東京メトロ丸ノ内線・南北線「四ツ谷」駅 徒歩10分 東京メトロ丸ノ内線「四谷三丁目」駅 徒歩7分 都営新宿線「曙橋」駅 徒歩6分		



※ 8F: 上部避難ハッチ
9F: 避難ハッチ

- 賃貸保証委託契約: 要(当社指定保証会社)
保証料: 1年目 賃料の30% -、2年目以降 8,000円/年 -
保証会社により料金が異なりますので詳しくはお問合せください。
- 先着順となりますので予めご了承ください
- 住宅総合保険への加入が必要です
- 解約時、敷金償却1ヶ月
- 1年未満で解約の場合は違約金1ヶ月
- 図面と現状が異なる場合、現状を優先させていただきます。

<貸主>住友不動産株式会社
〒163-0820 東京都新宿区西新宿2丁目4番1号(新宿NSビル)
TEL: 03-3346-1256
国土交通大臣(17)第38号、(一社)不動産協会会員、(公社)首都圏不動産公正取引協議会加盟

TEL: 0120-041-256 (不動産会社の方: 03-3346-1256)
お問合わせ、ご質問等はこちらまでおかけ下さい