


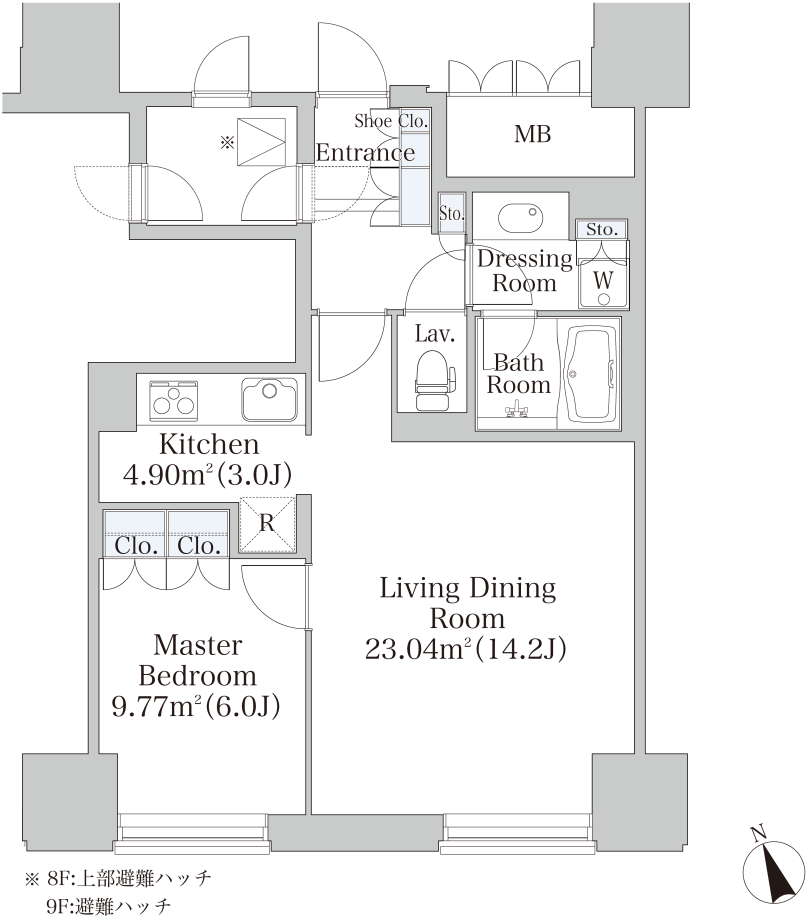


プラティーヌ四谷 905号室（9F）

情報更新日：2026/2/4 次回更新予定日：随時

間取り(タイプ)	1LDK(D)	専有面積	53.06㎡ (16坪)
賃料(管理費含む)	349,000円	共益費	無し
敷金・礼金	2ヶ月・無し	更新料	-
契約形態(年)	定期借家契約 (2年)	空き状況	空室予定（退去予定：2026年1月）
備考	24時間友人管理 / オートロック エアコン設置済 楽器相談可  SOHO物件を除き、居住専用となります		
設備一覧	一部ご視聴いただけないチャンネルがある場合がございます。詳細はお問い合わせください。 駐車場等の付帯設備の空室状況・ご利用料金はお問い合わせください。		
 ペット相談可	 宅配ボックス	 駐車場	 駐輪場
 24時間有人管理	 BS放送 視聴可	 CS110° 放送視聴可	 免震構造
竣工年月	2007年10月		
構造・規模	鉄骨鉄筋コンクリート造 一部鉄骨造 地上9階 地下1階建（賃貸フロア：8-9階）		
住所	東京都新宿区荒木町13番4号		
最寄駅	JR中央線・中央・総武線、東京メトロ丸ノ内線・南北線「四ツ谷」駅 徒歩10分 東京メトロ丸ノ内線「四谷三丁目」駅 徒歩7分 都営新宿線「曙橋」駅 徒歩6分		





- 賃貸保証委託契約：要（当社指定保証会社）  
保証料：1年目 賃料の30%～、2年目以降 8,000円 / 年～  
保証会社により料金が異なりますので詳しくはお問合せください。
- 先着順となりますので予めご了承下さい
- 住宅総合保険への加入が必要です
- 解約時、敷金償却1ヶ月
- 1年未満で解約の場合は違約金1ヶ月
- 図面と現状が異なる場合、現状を優先させていただきます。

<貸主>住友不動産株式会社  
〒163-0820 東京都新宿区西新宿2丁目4番1号（新宿NSビル）  
TEL:050-3112-0335  
国土交通大臣(17)第38号、(一社)不動産協会会員、(公社)首都圏不動産公正取引協議会加盟

TEL: 0120-041-256 (不動産会社の方：050-3112-0335)  
お問合わせ、ご質問等はこちらまでおかけ下さい