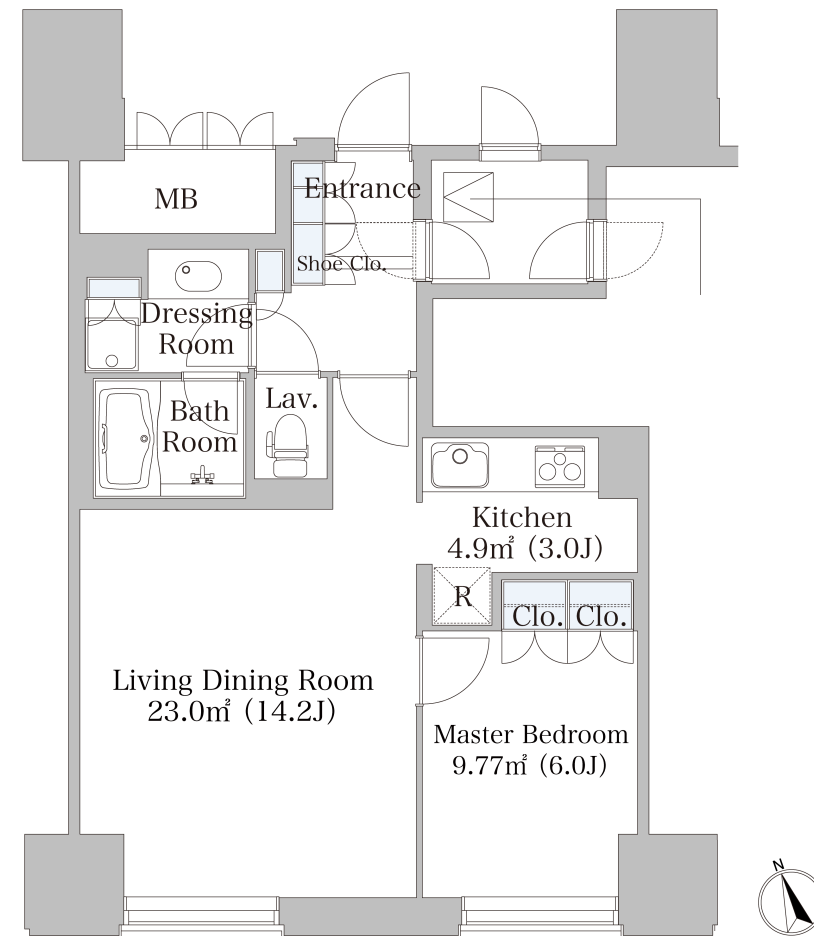


プラティーヌ四谷 806号室 (8F)

情報更新日: 2025/1/31 次回更新予定日: 随時

| | | | |
|------------------------|---|---------------------------------|---------------------|
| 間取り(タイプ) | 1LDK(D') | 専有面積 | 53.06㎡ (16坪) |
| 賃料(管理費含む) | 300,000円 | 共益費 | 15,000円 |
| 敷金・礼金 | 2ヶ月・無し | 更新料 | - |
| 契約形態(年) | 定期借家契約(3年) | 空き状況 | 空室予定(退去予定: 2025年1月) |
| 備考 | オートロック エアコン設置済 楽器相談可 SOHO物件を除き、居住専用となります | | |
| 設備一覧 | 一部ご視聴いただけないチャンネルがある場合がございます。詳細はお問い合わせください。 駐車場等の付帯設備の空室状況・ご利用料金はお問い合わせください。 | | |
| 🐕 ペット相談可 🕒 24時間有人管理 | 📦 宅配ボックス 📺 BS放送視聴可 | 🅑 駐車場 🚲 駐輪場 📺 CS110°放送視聴可 | 📄 免震構造 |
| 竣工年月 | 2007年10月 | | |
| 構造・規模 | 鉄骨鉄筋コンクリート造 一部鉄骨造 地上9階 地下1階建(賃貸フロア: 8-9階) | | |
| 住所 | 東京都新宿区荒木町13番4号 | | |
| 最寄駅 | JR中央線・中央・総武線、東京メトロ丸ノ内線・南北線「四ツ谷」駅 徒歩10分 東京メトロ丸ノ内線「四谷三丁目」駅 徒歩7分 都営新宿線「曙橋」駅 徒歩6分 | | |
| | | | |



- 賃貸保証委託契約: 要(当社指定保証会社)
保証料: 1年目 賃料の30% ~、2年目以降 8,000円/年 -
保証会社により料金が異なりますので詳しくはお問合せください。
- 先着順となりますので予めご了承下さい
- 住宅総合保険への加入が必要です
- 解約時、敷金償却1ヶ月
- 1年未満で解約の場合は違約金1ヶ月
- 図面と現状が異なる場合、現状を優先させていただきます。

<貸主>住友不動産株式会社
 〒163-0820 東京都新宿区西新宿2丁目4番1号(新宿NSビル)
 TEL:050-3112-0335
 国土交通大臣(17)第38号、(一社)不動産協会会員、(公社)首都圏不動産公正取引協議会加盟

TEL: 0120-041-256(不動産会社の方: 050-3112-0335)
 お問い合わせ、ご質問等はこちらまでおかけ下さい