

プラティーヌ西新宿 506号室 (5F)

情報更新日: 2024/7/27 次回更新予定日: 随時

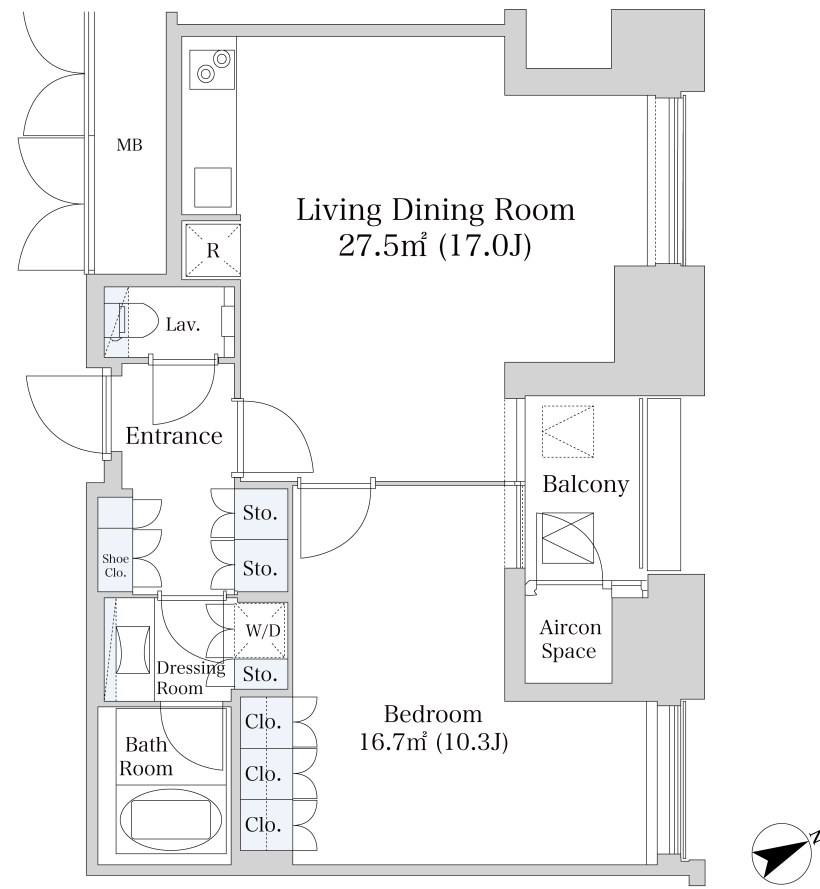
間取り(タイプ)	1LDK(S)	専有面積	59.03m ² (17.8坪)
賃料(管理費含む)	316,000円	共益費	15,000円
敷金・礼金	2ヶ月・無し	更新料	-
契約形態(年)	定期借家契約(3年)	空き状況	即入居可 諸手続き完了次第

備考
モーニングコーヒーサービス(エントランス内 平日7:30~9:30)
フィットネスルーム(6時~24時)
宅配一時お預かりサービス(冷蔵・冷凍含む)
「西新宿駅」徒歩4分、「新宿駅」徒歩6分のアクセス
機械式駐車場(フラットパレット) 空き状況はお問合せください
新宿駅他3駅利用可 ラグジュアリーなエントランス。ホテルライクな生活を大都市新宿で。
SOHO物件を除き、居住専用となります

設備一覧
一部ご視聴いただけないチャンネルがある場合がございます。詳細はお問い合わせください。
駐車場等の付帯設備の空室状況・ご利用料金はお問い合わせください。

フィットネスルーム	ペット相談可	トランクルーム	駐車場	バイク置き場
駐輪場	制震構造	24時間有人管理	BS放送視聴可	CS放送(スカパー・ケーブルTV)視聴可
CS110°放送視聴可	インターネット回線利用可 お客様の個人契約になります	インターネット回線相談可 お客様の個人契約になります		

竣工年月	2009年4月
構造・規模	鉄骨造、一部鉄骨鉄筋コンクリート造、地上33階、地下2階(賃貸住戸:2-14階)
住所	東京都新宿区西新宿七丁目20番1号 東京メトロ丸の内線「西新宿」駅 徒歩4分 JR、京王線、小田急線「新宿」駅 徒歩8分 都営大江戸線「都庁前」駅 徒歩7分 東京メトロ丸の内線「新宿」駅 徒歩6分 都営大江戸線「新宿西口」駅 徒歩6分 西武新宿線「西武新宿」駅 徒歩8分
最寄駅	



- 賃貸保証委託契約: 要(当社指定保証会社)
保証料: 1年目 賃料の30%、2年目以降 8,000円/年 -
保証会社により料金が異なりますので詳しくはお問合せください。
- 先着順となりますので予めご了承下さい
- 住宅総合保険への加入が必要です
- 解約時、敷金償却1ヶ月
- 1年未満で解約の場合は違約金1ヶ月
- 図面と現状が異なる場合、現状を優先させていただきます。

<貸主>住友不動産株式会社
〒163-0820 東京都新宿区西新宿2丁目4番1号(新宿NSビル)
TEL:03-3346-1256
国土交通大臣(17)第38号、(一社)不動産協会会員、(公社)首都圏不動産公正取引協議会加盟

TEL: 0120-041-256 (不動産会社の方: 03-3346-1256)
お問合わせ、ご質問等はこちらまでおかけ下さい