

# プラティーヌ西新宿 305号室 (3F)

情報更新日：2025/2/6 次回更新予定日：随時

間取り(タイプ)	1LDK(R)	専有面積	55.15㎡ (16.6坪)
賃料(管理費含む)	298,000円	共益費	15,000円
敷金・礼金	2ヶ月・無し	更新料	-
契約形態(年)	定期借家契約(3年)	空き状況	空室予定(退去予定：2025年3月)

**備考**

「西新宿駅」徒歩4分、「新宿駅」徒歩6分のアクセス  
フィットネスルーム(6時~24時)  
宅配一時お預かりサービス(冷蔵・冷凍含む)  
機械式駐車場(フラットパレット) 空き状況はお問合せください

SOHO物件を除き、居住専用となります

**設備一覧**

一部ご視聴いただけるチャンネルがある場合がございます。詳細はお問い合わせください。  
駐車場等の付帯設備の空き状況・ご利用料金はお問い合わせください。

<b>フィットネスルーム</b>	<b>ペット相談可</b>	<b>トランクルーム</b>	<b>駐車場</b>	<b>バイク置き場</b>
<b>駐輪場</b>	<b>制震構造</b>	<b>24時間有人管理</b>	<b>BS放送視聴可</b>	<b>CS放送(スカパー・ケーブルTV)視聴可</b>
<b>CS110°放送視聴可</b>	<b>インターネット回線利用可</b> お客様の個人契約になります	<b>インターネット光回線相談可</b> お客様の個人契約になります		

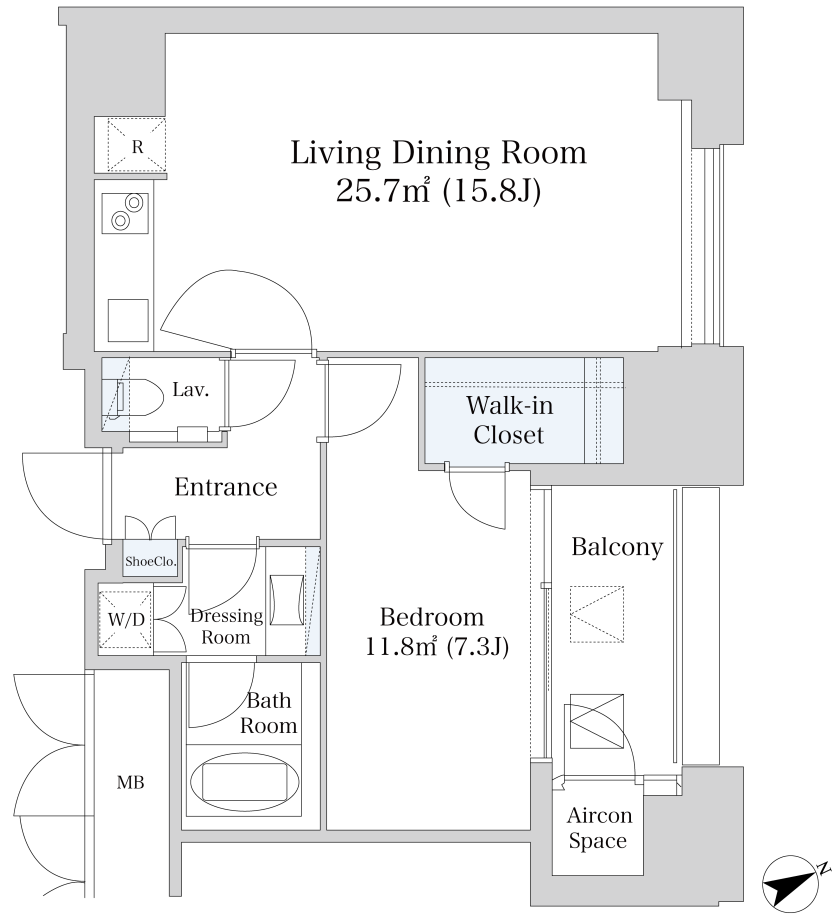
**竣工年月** 2009年4月

**構造・規模** 鉄骨造、一部鉄骨鉄筋コンクリート造、地上33階、地下2階(賃貸フロア：2-14階)

**住所** 東京都新宿区西新宿七丁目20番1号

東京メトロ丸の内線「西新宿」駅 徒歩4分  
JR、京王線、小田急線「新宿」駅 徒歩8分  
都営大江戸線「都庁前」駅 徒歩7分  
東京メトロ丸の内線「新宿」駅 徒歩6分  
都営大江戸線「新宿西口」駅 徒歩6分  
西武新宿線「西武新宿」駅 徒歩8分

**最寄駅**



- 賃貸保証委託契約：要(当社指定保証会社)  
保証料：1年目賃料の30%~、2年目以降8,000円/年 -  
保証会社により料金が異なりますので詳しくはお問合せください。
- 先着順となりますので予めご了承下さい
- 住宅総合保険への加入が必要です
- 解約時、敷金償却1ヶ月
- 1年未満で解約の場合は違約金1ヶ月
- 図面と現状が異なる場合、現状を優先させていただきます。

**<貸主>住友不動産株式会社**  
〒163-0820 東京都新宿区西新宿2丁目4番1号(新宿NSビル)  
TEL:050-3112-0335  
国土交通大臣(17)第38号、(一社)不動産協会会員、(公社)首都圏不動産公正取引協議会加盟

**TEL: 0120-041-256**(不動産会社の方：050-3112-0335)  
お問合わせ、ご質問等はこちらまでおかけ下さい