

プラティーヌ西新宿 205号室（2F）

情報更新日：2025/12/8 次回更新予定日：随時

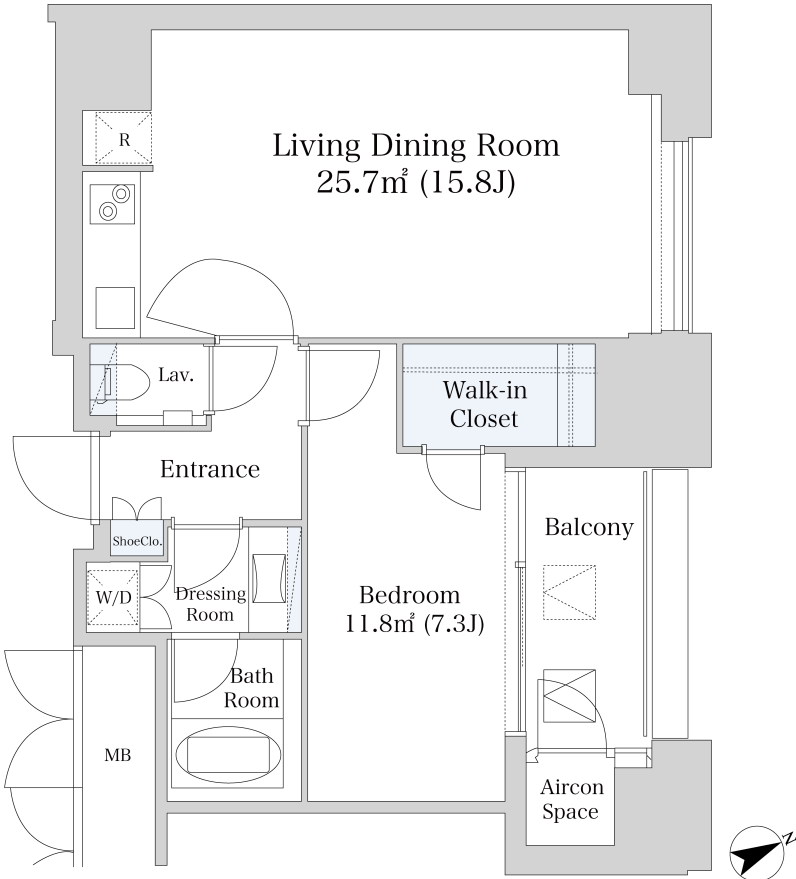
間取り(タイプ)	1LDK(R)	専有面積	55.15㎡ (16.6坪)	
賃料(管理費含む)	309,000円	共益費	15,000円	
敷金・礼金	2ヶ月・無し	更新料	-	
契約形態(年)	定期借家契約 (2年)	空き状況	即入居可 諸手続き完了次第	
備考	「西新宿駅」徒歩4分、「新宿駅」徒歩6分のアクセス フィットネスルーム（6時～24時） 宅配一時お預かりサービス（冷蔵・冷凍含む） 機械式駐車場（フラットパレット） 空き状況はお問合せください 12月末迄の契約開始に限り、新価格！ 新宿駅他3駅利用可 ラグジュアリーなエントランス。ホテルライクな生活を大都市新宿で。 SOHO物件を除き、居住専用となります			
設備一覧	一部ご視聴いただけないチャンネルがある場合がございます。詳細はお問い合わせください。 駐車場等の付帯設備の空室状況・ご利用料金はお問い合わせください。			
 フィットネスルーム	 ペット相談可	 トランクルーム	 駐車場	 バイク置き場
 駐輪場	 制震構造	 24時間有人管理	 BS放送視聴可	 CS放送（スカパー・ケーブルTV）視聴可
 CS110°放送視聴可	 インターネット回線利用可 お客様の個人契約になります		 インターネット光回線相談可 お客様の個人契約になります	
竣工年月	2009年4月			
構造・規模	鉄骨造、一部鉄骨鉄筋コンクリート造 地上33階、地下2階（賃貸フロア：2-14階）			
住所	東京都新宿区西新宿七丁目20番1号 東京メトロ丸ノ内線「西新宿」駅 徒歩4分 JR、京王線、小田急線「新宿」駅 徒歩8分 都営大江戸線「都庁前」駅 徒歩7分 東京メトロ丸ノ内線「新宿」駅 徒歩6分 都営大江戸線「新宿西口」駅 徒歩6分 西武新宿線「西武新宿」駅 徒歩8分			
最寄駅				

キャンペーン情報

campaign

新賃料

※



- 1 賃貸保証委託契約：要（当社指定保証会社）
保証料：1年目 賃料の30％～、2年目以降 8,000円 / 年～
保証会社により料金が異なりますので詳しくはお問合せください。

2 先着順となりますので予めご了承下さい

3 住宅総合保険への加入が必要です

4 解約時、敷金償却1ヶ月

5 1年未満で解約の場合は違約金1ヶ月

6 図面と現状が異なる場合、現状を優先させていただきます。

<貸主>住友不動産株式会社
〒163-0820 東京都新宿区西新宿2丁目4番1号（新宿NSビル）
TEL:050-3112-0335
国土交通大臣(17)第38号、(一社)不動産協会会員、(公社)首都圏不動産公正取引協議会加盟

TEL: 0120-041-256 (不動産会社の方：050-3112-0335)
お問合わせ、ご質問等はこちらまでおかけ下さい