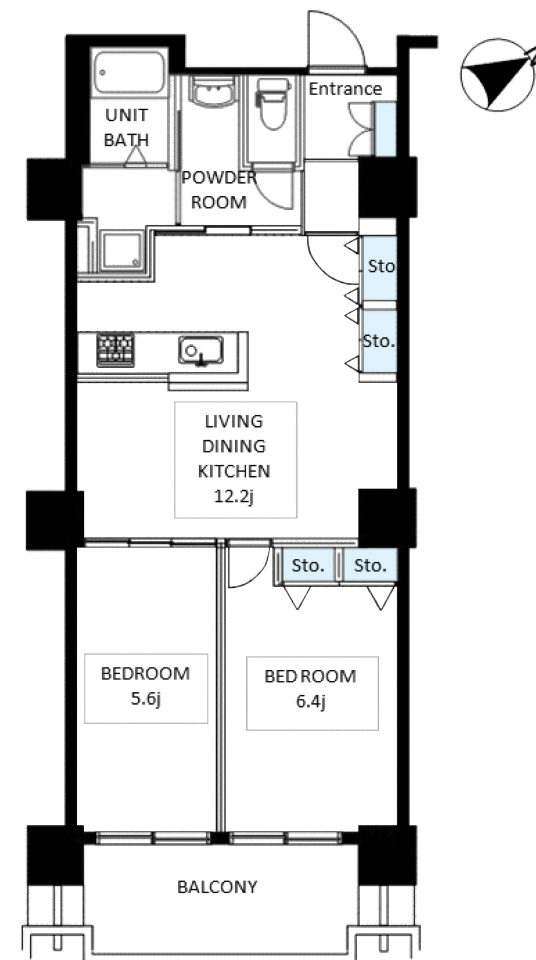


六本木ビュータワー 1906号室 (19F)

情報更新日：2026/4/16 次回更新予定日：随時

間取り(タイプ)	2LDK(K)	専有面積	57.98㎡ (17.5坪)
賃料(管理費含む)	419,000円	共益費	無し
敷金・礼金	2ヶ月・無し	更新料	-
契約形態(年)	定期借家契約(3年)	空き状況	空室予定(退去予定：2026年6月)
備考	<p>緑に囲まれた環境 進化する麻布エリア近接 六本木・虎ノ門エリア徒歩圏内の好立地 東京タワーが見えるお部屋です。</p> <p>SOHO物件を除き、居住専用となります</p>		
設備一覧	<p>一部ご視聴いただけないチャンネルがある場合がございます。詳細はお問い合わせください。 駐車場等の付帯設備の空室状況・ご利用料金はお問い合わせください。</p>		
 ペット飼育不可  BS放送視聴可	 宅配ボックス  CS放送(スカパー・ケーブルTV)視聴可	 駐車場  駐輪場	 24時間有人管理
竣工年月	1993年10月		
構造・規模	RC造 地上20階建		
住所	東京都港区六本木一丁目9番35号		
最寄駅	<p>東京メトロ南北線「六本木一丁目」駅 徒歩6分 東京メトロ日比谷線「神谷町」駅 徒歩5分(2出入口/5:00~終電)、徒歩7分(4a出入口)</p>		
			



- 賃貸保証委託契約：要(当社指定保証会社)
保証料：1年目賃料の30%~、2年目以降 8,000円/年 -
保証会社により料金が異なりますので詳しくはお問合せください。
- 先着順となりますので予めご了承下さい
- 住宅総合保険への加入が必要です
- 解約時、敷金償却1ヶ月
- 1年未満で解約の場合は違約金1ヶ月
- 図面と現状が異なる場合、現状を優先させていただきます。

<貸主>住友不動産株式会社
 〒163-0820 東京都新宿区西新宿2丁目4番1号(新宿NSビル)
 TEL:050-3112-0335
 国土交通大臣(17)第38号、(一社)不動産協会会員、(公社)首都圏不動産公正取引協議会加盟

TEL: 0120-041-256 (不動産会社の方：050-3112-0335)
 お問い合わせ、ご質問等はこちらまでおかけ下さい