

六本木ビュータワー 1804号室 (18F)

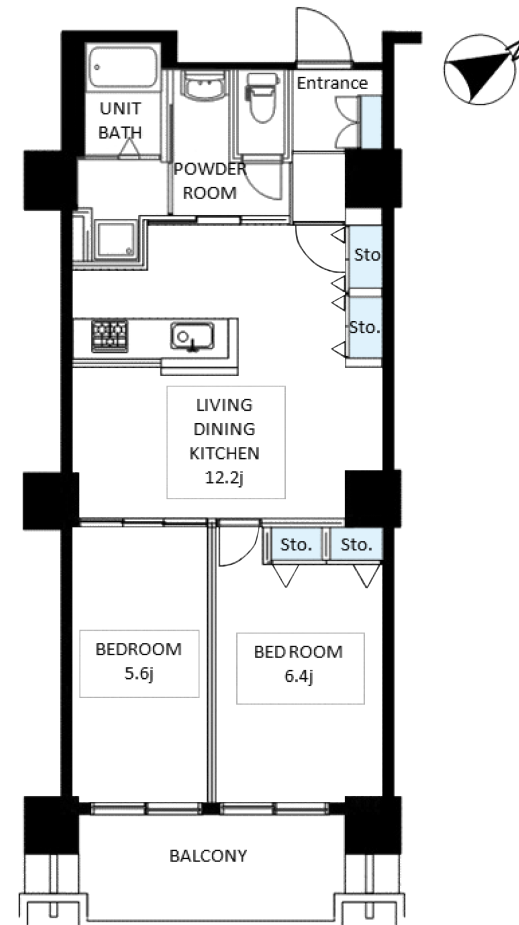
情報更新日：2026/5/8 次回更新予定日：随時

間取り(タイプ)	2LDK(K)	専有面積	57.93㎡ (17.5坪)
賃料(管理費含む)	399,000円	共益費	無し
敷金・礼金	2ヶ月・無し	更新料	-
契約形態(年)	定期借家(3年)	空き状況	入居日相談(原状回復中)
備考	緑に囲まれた環境 進化する麻布エリア近接 六本木・虎ノ門エリア徒歩圏内の好立地 5月末迄の契約開始に限り、フリーレント1ヶ月！ 13ヶ月未満の解約は違約金1ヶ月。東京タワーが見えるお部屋です。		
設備一覧	SOHO物件を除き、居住専用となります 一部ご視聴いただけないチャンネルがある場合がございます。詳細はお問い合わせください。 駐車場等の付帯設備の空室状況・ご利用料金はお問合わせください。		
ペット飼育不可	宅配ボックス	駐車場	駐輪場
BS放送視聴可	CS放送(スカパー・ケーブルTV)視聴可	24h 24時間有人管理	
竣工年月	1993年10月		
構造・規模	RC造 地上20階建		
住所	東京都港区六本木一丁目9番35号		
最寄駅	東京メトロ南北線「六本木一丁目」駅 徒歩6分 東京メトロ日比谷線「神谷町」駅 徒歩5分(2出入口/5:00~終電)、徒歩7分(4a出入口)		

キャンペーン情報

campaign 1ヶ月賃料無料*

キャンペーン適用の場合、13ヶ月未満での解約は違約金1ヶ月となります。
キャンペーン適用しない場合は、1年未満での解約は違約金1ヶ月となります。



- 賃貸保証委託契約：要(当社指定保証会社)
保証料：1年目 賃料の30%~、2年目以降 8,000円/年 -
保証会社により料金が異なりますので詳しくはお問合わせください。
- 先着順となりますので予めご了承下さい
- 住宅総合保険への加入が必要です
- 解約時、敷金償却1ヶ月
- 1年未満で解約の場合は違約金1ヶ月
- 図面と現状が異なる場合、現状を優先させていただきます。

<貸主>住友不動産株式会社

〒163-0820 東京都新宿区西新宿2丁目4番1号(新宿NSビル)

TEL:050-3112-0335

国土交通大臣(17)第38号、(一社)不動産協会会員、(公社)首都圏不動産公正取引協議会加盟

TEL: 0120-041-256(不動産会社の方：050-3112-0335)

お問合わせ、ご質問等はこちらまでおかけ下さい