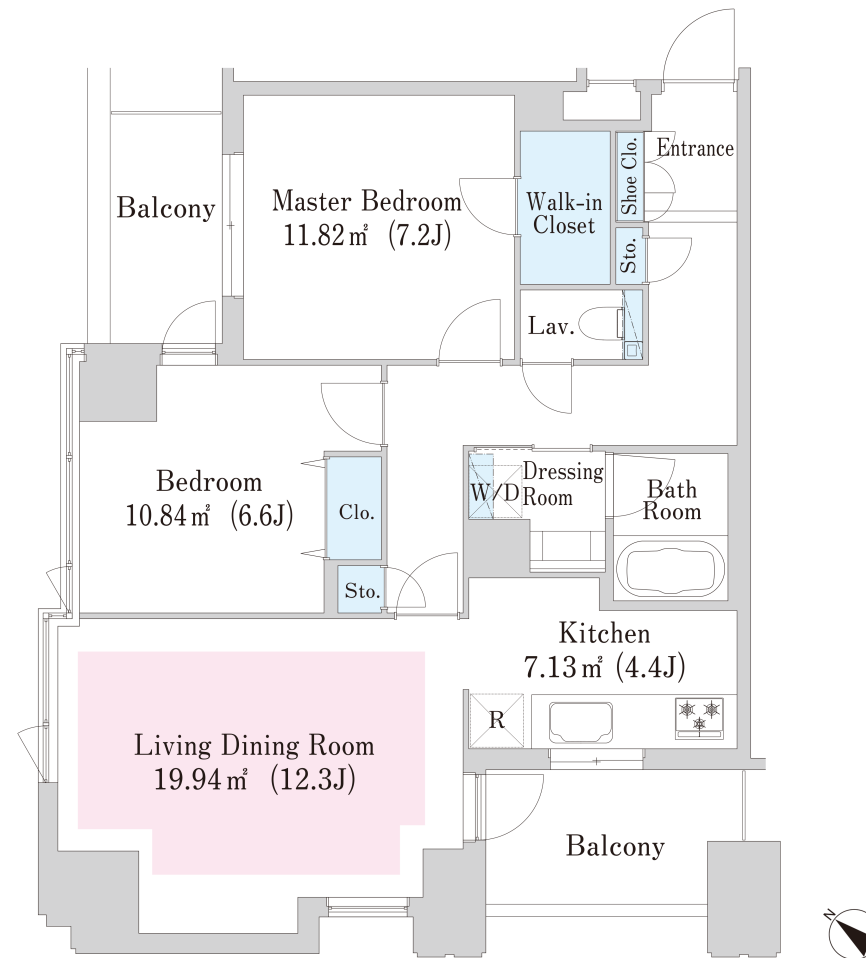


勝どきレジデンス 1011号室 (10F)

情報更新日: 2024/10/18 次回更新予定日: 随時

間取り(タイプ)	2LDK(C-R1)	専有面積	73.24㎡ (22.1坪)
賃料(管理費含む)	345,000円	共益費	無し
敷金・礼金	2ヶ月・無し	更新料	-
契約形態(年)	定期借家契約(3年)	空き状況	入居日相談(原状回復中)
備考	オートロック エアコン設置済 楽器相談可 2024年12月リニューアル予定(K・UB・トイレ・洗面・フローリング)。 SOHO物件を除き、居住専用となります		
設備一覧	一部ご視聴いただけるチャンネルがある場合がございます。詳細はお問い合わせください。 駐車場等の付帯設備の空室状況・ご利用料金はお問い合わせください。		
ペット飼育不可	宅配ボックス	トランクルーム	駐車場
24時間有人管理	BS放送 視聴可	駐輪場	
竣工年月	1993年2月		
構造・規模	鉄骨造、一部鉄骨鉄筋コンクリート造 地上10階、地下1階建		
住所	東京都中央区勝どき六丁目1番15号 都営大江戸線「勝どき」駅徒歩7分		
最寄駅			



- 賃貸保証委託契約: 要(当社指定保証会社)
保証料: 1年目 賃料の30% ~、2年目以降 8,000円/年 -
保証会社により料金が異なりますので詳しくはお問合せください。
- 先着順となりますので予めご了承下さい
- 住宅総合保険への加入が必要です
- 解約時、敷金償却1ヶ月
- 1年未満で解約の場合は違約金1ヶ月
- 図面と現状が異なる場合、現状を優先させていただきます。

<貸主>住友不動産株式会社
〒163-0820 東京都新宿区西新宿2丁目4番1号(新宿NSビル)
TEL:050-3112-0335
国土交通大臣(17)第38号、(一社)不動産協会会員、(公社)首都圏不動産公正取引協議会加盟

TEL: 0120-041-256(不動産会社の方: 050-3112-0335)
お問合わせ、ご質問等はこちらまでおかけ下さい