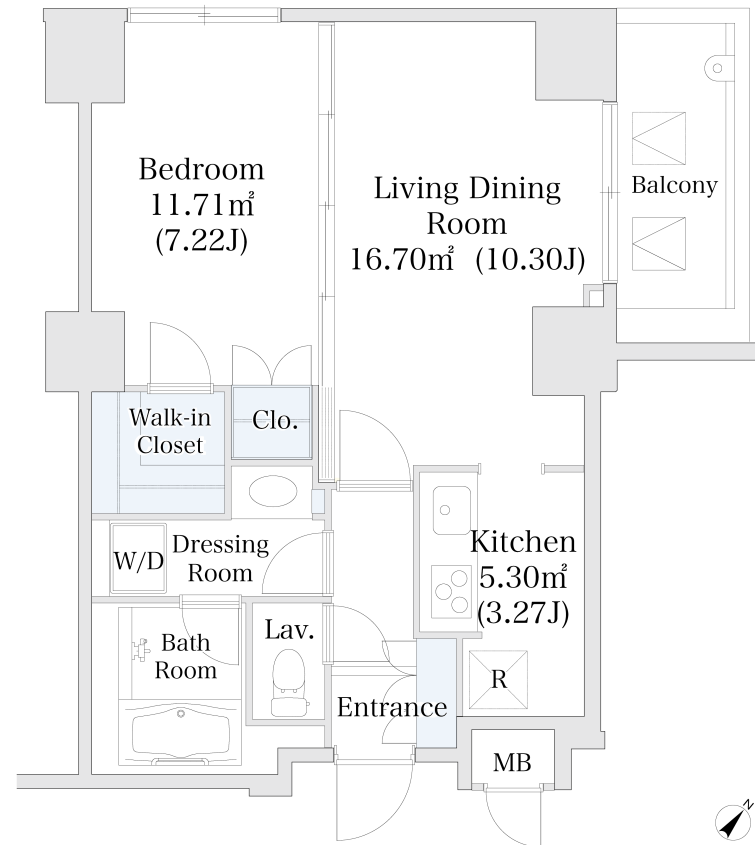


勝どきハイツ 208号室 (2F)

情報更新日：2024/9/19 次回更新予定日：随時

間取り(タイプ)	1LDK(E2)	専有面積	49.55㎡ (14.9坪)
賃料(管理費含む)	180,000円	共益費	15,000円
敷金・礼金	2ヶ月・無し	更新料	-
契約形態(年)	定期借家契約(3年)	空き状況	空室予定(退去予定：2024年9月)
備考	人気のベイエリア勝どき B1F「勝どき湯」入湯フリーバス付 敷地内 屋根有 / 平面駐車場あり 空室状況は必ずお問合せください エアコン設置済		
設備一覧	SOHO物件を除き、居住専用となります 一部ご視聴いただけないチャンネルがある場合がございます。詳細はお問い合わせください。 駐車場の付帯設備の空室状況・ご利用料金はお問い合わせください。		
ペット飼育不可	宅配ボックス	トランクルーム	駐車場
BS放送 視聴可			駐輪場
竣工年月	2002年7月		
構造・規模	鉄骨鉄筋コンクリート造 地上8階 地下1階建		
住所	東京都中央区勝どき三丁目9番7号		
最寄駅	都営大江戸線「勝どき」駅 徒歩5分		
			



- 賃貸保証委託契約：要(当社指定保証会社)
保証料：1年目 賃料の30%～、2年目以降 8,000円/年 -
保証会社により料金が異なりますので詳しくはお問合せください。
- 先着順となりますので予めご了承下さい
- 住宅総合保険への加入が必要です
- 解約時、敷金償却1ヶ月
- 1年未満で解約の場合は違約金1ヶ月
- 図面と現状が異なる場合、現状を優先させていただきます。

<貸主>住友不動産株式会社

〒163-0820 東京都新宿区西新宿2丁目4番1号(新宿NSビル)

TEL:03-3346-1256

国土交通大臣(17)第38号、(一社)不動産協会会員、(公社)首都圏不動産公正取引協議会加盟

TEL: 0120-041-256(不動産会社の方：03-3346-1256)

お問い合わせ、ご質問等はこちらまでおかけ下さい