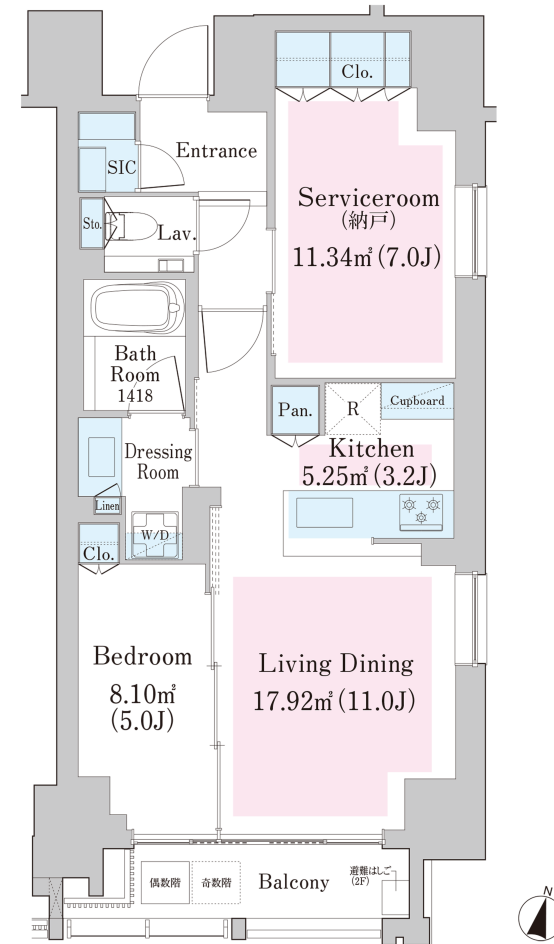


南麻布レジデンス 902号室 (9F)

情報更新日：2024/7/6 次回更新予定日：随時

間取り(タイプ)	1SLDK(A')	専有面積	60.07㎡ (18.1坪)
賃料(管理費含む)	488,000円	共益費	無し
敷金・礼金	2ヶ月・無し	更新料	-
契約形態(年)	定期借家契約(3年)	空き状況	
備考	新築 日比谷線「広尾」駅 徒歩1分 ワンフロア3~4邸 仲介会社様のお取り扱いはできません。 ペット不可/喫煙不可 SOHO物件を除き、居住専用となります		
設備一覧	一部ご視聴いただけないチャンネルがある場合がございます。詳細はお問い合わせください。 駐車場等の付帯設備の空室状況・ご利用料金はお問い合わせください。		
 ペット飼育不可	 宅配ボックス	 駐車場	 駐輪場
 BS放送 視聴可	 インターネット常時無料接続 当社契約プロバイダー	 床暖房	
竣工年月	2023年10月		
構造・規模	鉄筋コンクリート造 地上11階		
住所	東京都港区南麻布五丁目15番14号 東京メトロ日比谷線「広尾」駅 徒歩1分		
最寄駅			



- 賃貸保証委託契約：要（当社指定保証会社）
保証料：1年目 賃料の30%～、2年目以降 8,000円/年 -
保証会社により料金が異なりますので詳しくはお問合せください。
- 先着順となりますので予めご了承下さい
- 住宅総合保険への加入が必要です
- 解約時、敷金償却1ヶ月
- 1年未満で解約の場合は違約金1ヶ月
- 図面と現状が異なる場合、現状を優先させていただきます。

<貸主>住友不動産株式会社
〒163-0820 東京都新宿区西新宿2丁目4番1号（新宿NSビル）
TEL:03-3346-1256
国土交通大臣(17)第38号、(一社)不動産協会会員、(公社)首都圏不動産公正取引協議会加盟

TEL: 0120-041-256 (不動産会社の方：03-3346-1256)
お問合わせ、ご質問等はこちらまでおかけ下さい