

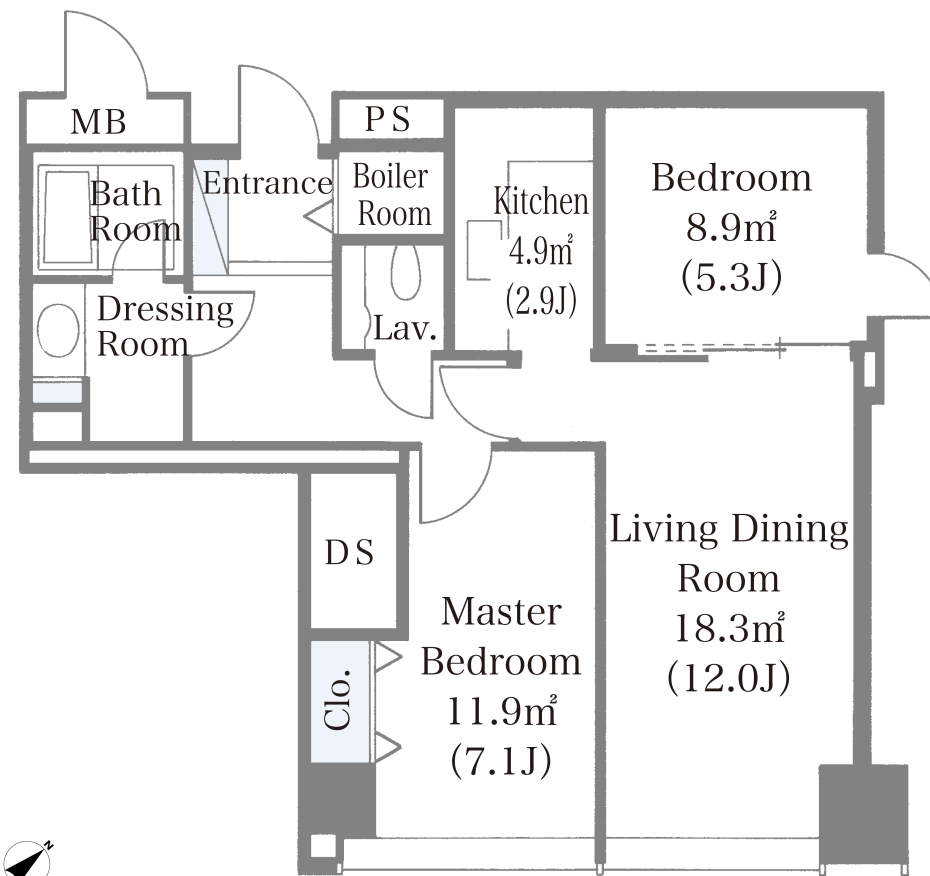
ニチレイ東銀座レジデンス 2104号室 (21F)

情報更新日: 2026/6/15 次回更新予定日: 随時

間取り(タイプ)	2LDK(H)	専有面積	64.34㎡ (19.4坪)
賃料(管理費含む)	340,000円	共益費	40,000円
敷金・礼金	2ヶ月・無し	更新料	1ヶ月分
契約形態(年)	普通借家契約(2年)	空き状況	即入居可 諸手続き完了次第
備考	オートロック エアコン設置済 楽器相談可 6月末迄の契約開始に限り、新価格！ SOHO物件を除き、居住専用となります		
設備一覧	一部ご視聴いただけないチャンネルがある場合がございます。詳細はお問い合わせください。 駐車場等の付帯設備の空室状況・ご利用料金はお問い合わせください。		
	<div style="display: flex; justify-content: space-between;"> <div> <p> ペット飼育不可</p> <p> 24時間有人管理</p> <p> インターネット光回線相談可 お客様の個人契約になります</p> </div> <div> <p> 宅配ボックス</p> <p> BS放送 視聴可</p> </div> <div> <p> トランクルーム</p> <p> インターネット回線利用可 お客様の個人契約になります</p> </div> <div> <p> 駐車場</p> <p> 駐輪場</p> </div> </div>		
竣工年月	1991年1月		
構造・規模	鉄骨一部鉄筋コンクリート造 地上22階 地下3階建(賃貸フロア: 18-22階)		
住所	東京都中央区築地六丁目19番21号		
最寄駅	東京メトロ日比谷線「築地」駅 徒歩7分 都営大江戸線「築地市場」駅 徒歩11分		

キャンペーン情報

新賃料 ※



- 賃貸保証委託契約: 要(当社指定保証会社)
保証料: 1年目 賃料の30% -、2年目以降 8,000円 / 年 -
保証会社により料金が異なりますので詳しくはお問合せください。
- 先着順となりますので予めご了承下さい
- 住宅総合保険への加入が必要です
- 解約時、敷金償却1ヶ月
- 1年未満で解約の場合は違約金1ヶ月
- 図面と現状が異なる場合、現状を優先させていただきます。

<貸主>住友不動産株式会社

〒163-0820 東京都新宿区西新宿2丁目4番1号(新宿NSビル)

TEL: 050-3112-0335

国土交通大臣(17)第38号、(一社)不動産協会会員、(公社)首都圏不動産公正取引協議会加盟

TEL: 0120-041-256 (不動産会社の方: 050-3112-0335)

お問合わせ、ご質問等はこちらまでおかけ下さい