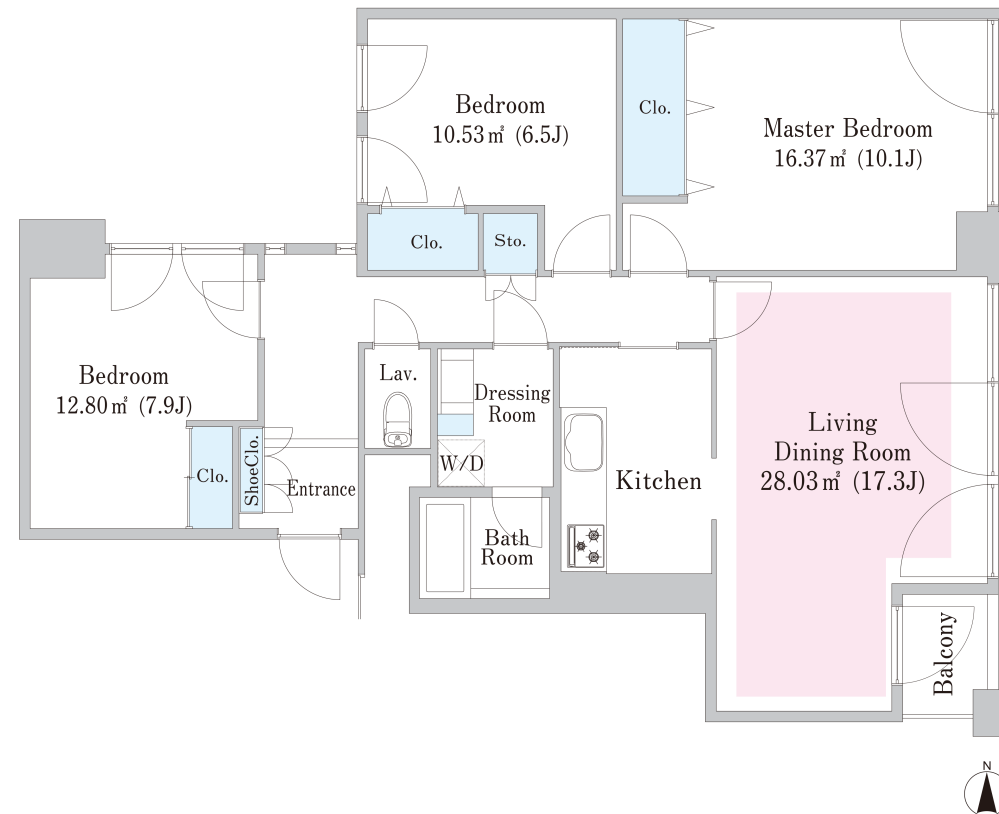


# 芝浦ハイツ 1405号室 (14F)

情報更新日: 2026/6/15 次回更新予定日: 随時

間取り(タイプ)	3LDK(B1'-R1)	専有面積	95.65㎡ (28.9坪)
賃料(管理費含む)	449,000円	共益費	無し
敷金・礼金	2ヶ月・無し	更新料	-
契約形態(年)	定期借家契約(3年)	空き状況	空室予定(退去予定: 2026年6月)
備考	オートロック エアコン設置済 楽器相談可 インターネット利用料無料  SOHO物件を除き、居住専用となります		
設備一覧	一部ご視聴いただけないチャンネルがある場合がございます。詳細はお問い合わせください。 駐車場等の付帯設備の空室状況・ご利用料金はお問い合わせください。		
ペット相談可	宅配ボックス	トランクルーム	駐車場
24時間有人管理	駐輪場		
竣工年月	1988年2月		
構造・規模	鉄骨鉄筋コンクリート造 地上15階 地下1階建(賃貸フロア: 13-15階)		
住所	東京都港区芝浦四丁目16番36号		
最寄駅	JR山手線・京浜東北線「田町」駅 徒歩13分 JR山手線・京浜東北線「高輪ゲートウェイ」駅 徒歩17分 都営浅草線・京急本線「泉岳寺」駅 徒歩11分		



- 賃貸保証委託契約: 要(当社指定保証会社)  
保証料: 1年目 賃料の30%~、2年目以降 8,000円/年 -  
保証会社により料金が異なりますので詳しくはお問合せください。
- 先着順となりますので予めご了承下さい
- 住宅総合保険への加入が必要です
- 解約時、敷金償却1ヶ月
- 1年未満で解約の場合は違約金1ヶ月
- 図面と現状が異なる場合、現状を優先させていただきます。

<貸主>住友不動産株式会社  
〒163-0820 東京都新宿区西新宿2丁目4番1号(新宿NSビル)  
TEL:050-3112-0335  
国土交通大臣(17)第38号、(一社)不動産協会会員、(公社)首都圏不動産公正取引協議会加盟

TEL: 0120-041-256(不動産会社の方: 050-3112-0335)  
お問合わせ、ご質問等はこちらまでおかけ下さい